

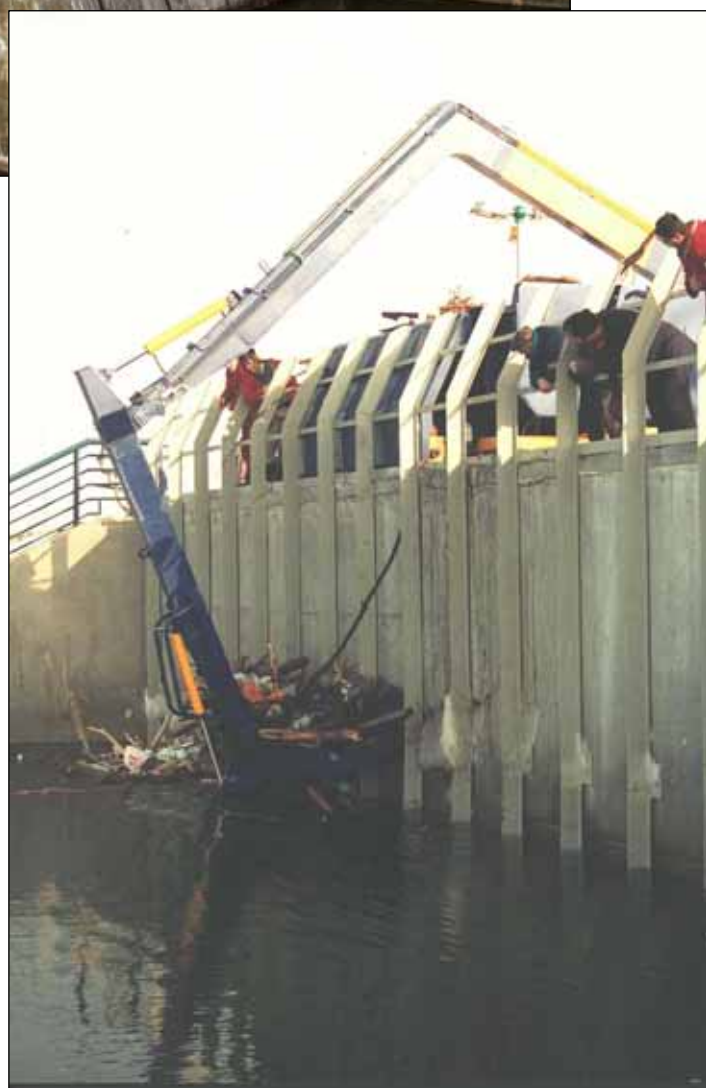


# Čistící stroje

**P&S**<sup>®</sup>  
akciová společnost

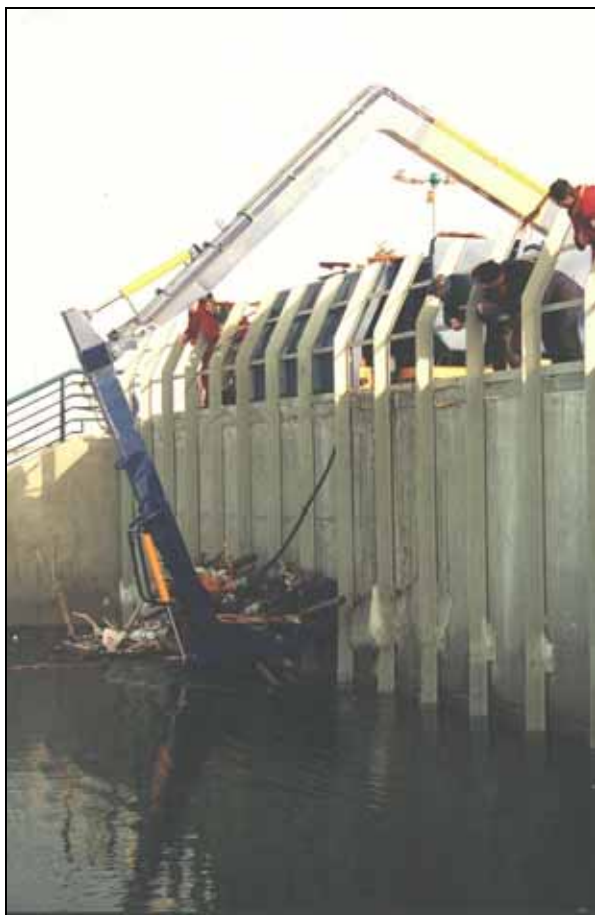
Na Pankráci 53 a 57  
140 00 Praha 4  
Czech Republic

[p-s@volny.cz](mailto:p-s@volny.cz)  
[www.p-s.cz](http://www.p-s.cz)



# Čuňovo

(Slovenská republika)



**Čistící stroj vtokových česlí vodních turbín  
Čuňovo – Mošonský Dunaj – Slovenská  
republika (1997)**

**Typ:** Pojízdňný hydraulický dvouramenný s místním ovládáním. Shrabky jsou ukládány do standardního automobilového kontejneru.

<b>Čistící hloubka:</b>	6,5 m
<b>Šířka hrabla:</b>	3,0 m
<b>Nosnost hrabla:</b>	3000 kg



# Gabčíkovo

(Slovensko)



**Čistící stroj vtokových česlí plavebních komor  
Gabčíkovo – Slovenská republika (1998)**

**Typ:** Pojízdny lanový čistící stroj, škrabkový mechanismus, stroj doplněn o elektro-hydraulické zařízení na vyzvedávání těžkých předmětů z hloubky 30 m. Stroj je plně automatický, řízený počítačem s dálkovým ovládním.

<b>Čistící hloubka:</b>	30 m
<b>Šířka hrabla:</b>	3,5 m
<b>Nosnost hrabla:</b>	2000 kg

# Kadaň

(Česká republika)



**Čistící stroj vtokových česlí  
vodní turbíny Kadaň – Ohře  
Česká republika (2000)**

**Typ:** Hydraulický se zdvojenými rameny a plně automatickým provozem.

<b>Čistící hloubka:</b>	14 m
<b>Šířka hrabla:</b>	7,0 m
<b>Nosnost hrabla:</b>	800 kg





# Bakov nad Jizerou

(Česká republika)



**Čistící stroj vtokových česlí vodních turbín  
Bakov nad Jizerou – Česká republika  
(2007)**

**Typ:** Stacionární hydraulický dvouramenný s plně automatickým ovládáním ze strojovny MVE.  
Shrabky jsou vyhrabávané na pásový dopravník.

<b>Čistící hloubka:</b>	5,0 m
<b>Šířka hrabla:</b>	6,3 m
<b>Nosnost hrabla:</b>	600 kg



# Hradištko

(Česká republika)



**Čistící stroj vtokových česlí vodních turbín  
Hradištko – Česká republika  
(2007)**

**Typ:** Pojízdný hydraulický dvouramenný stroj. Plně automatický, řízený počítačem s dálkovým ovládáním. Pro vyzvedávání objemných plovoucích předmětů je stroj doplněn o hydraulické zvedací zařízení.

**Čistící hloubka:** 8,0 m

**Šířka hrabla:** 3,0 m

**Nosnost hrabla:** 500 kg





# Kostomlátky

(Česká republika)



**Čistící stroj vtokových česlí vodních turbín  
Kostomlátky – Česká republika  
(2007)**

**Typ:** Pojízdny hydraulický dvouramenný stroj. Plně automatický, řízený počítačem s dálkovým ovládáním. Pro vyzvedávání objemných plovoucích předmětů je stroj doplněn o hydraulické zvedací zařízení o nosnosti 690 kg.

<b>Čistící hloubka:</b>	6,8 m
<b>Šířka hrabla:</b>	3,0 m
<b>Nosnost hrabla:</b>	500 kg



# Nubarriya

(Egypt)



Pozn: Fotky jsou ze zkušební montáže strojů v ČR



## Čistící stroj vtokových kanálů čerpací stanice Nubarriya - Egypt (2007)

**Typ:** Pojízdný hydraulický dvouramenný plně automatický stroj řízený počítačem. Hrablo je hydraulicky ovládáno. Shrabky jsou vyzvedávány do pásového dopravníku – v případě poruchy dopravníku do odnímacího kontejneru.

<b>Čistící hloubka:</b>	7,1 m
<b>Šířka hrabla:</b>	3,0 m
<b>Nosnost hrabla:</b>	1000 kg





# El Max

(Egypt)



**Čistící stroj vtokových kanálů čerpací stanice  
El Max - Egypt  
(2007)**

**Typ:** Pojízdný hydraulický dvouramenný plně automatický stroj řízený počítačem. Ramena a hrablo z nerez.

<b>Čistící hloubka:</b>	4,8 m
<b>Šířka hrabla:</b>	3,0 m
<b>Nosnost hrabla:</b>	1000 kg
<b>Kolejová dráha:</b>	30 m
<b>Pásové dopravníky:</b>	45 m



# El Nour a Zaghoul

(Egypt)



Pozn: Fotky jsou ze zkušební montáže strojů v ČR



## Čistící stroj vtokových kanálů čerpací stanice El Nour a Zaghoul - Egypt (2007)

**Typ:** Dva pojízdné lanové čistící stroje, plně automaticky řízené počítačem, hydraulické otevírání a zavírání hrabla a výklopné desky, hrablo tažené třílanovým navijákem, shrabky ukládané do vany se shrnovací deskou.

**Čistící hloubka:** 3,3 m

**Šířka hrabla:** 1,8 m

**Nosnost hrabla:** 500 kg



# Hučák

(Česká republika)



**Čistící stroj vtokových česlí vodních turbín  
MVE Hučák – Česká republika  
(2008)**

**Typ:** Pojízdný hydraulický se zdvojenými rameny s ručním, poloautomatickým a automatickým ovládním z ovládacího panelu, nebo bezdrátově z velínu MVE.

Shrabky jsou vyhrabávané do kontejneru.

**Čistící hloubka:** 4,7 m

**Šířka hrabla:** 3,4 m

**Nosnost hrabla:** 500 kg

# Spytihněv

(Česká republika)



**Čistící stroj vtokových česlí vodních turbín  
a pojízdná hydraulická ruka  
MVE Spytihněv  
Česká republika (2009)**

**Typ:** Pojízdný hydraulický dvouramenný plně automatický stroj řízený počítačem.  
Pro vytažení těžkých předmětů zachycených na hrubých česlích, slouží pojízdná hydraulická ruka s nosností 350 kg / 5 m.  
Shrabky jsou vyzvedávány do kontejneru.

**Čistící hloubka:** 5,7 m  
**Šířka hrabla:** 3,5 m  
**Nosnost hrabla:** 500 kg





# Předměřice

(Česká republika)



**Čistící stroj vtokových česlí vodních turbín  
a pojízdná hydraulická ruka  
MVE Předměřice  
Česká republika (2009)**

**Typ:** Pojízdný hydraulický dvouramenný plně automatický stroj řízený počítačem.  
Pro vytažení těžkých předmětů zachycených na hrubých česlích, slouží pojízdná hydraulická ruka s nosností 350 kg / 5 m.  
Shrabky jsou vyzvedávány do kontejneru, který pojíždí na vlastní kolejové dráze.

**Čistící hloubka:** 5,5 m  
**Šířka hrabla:** 3,0 m  
**Nosnost hrabla:** 500 kg



# Miřejovice

(Česká republika)



## Čistící stroj vtokových česlí vodních turbín na MVE Miřejovice Česká republika (2009)

**Typ:** Pojízdný hydraulický dvouramenný s ručním, poloautomatickým a automatickým ovládním z ovládacího panelu, nebo bezdrátově z velínu MVE.

Shrabky jsou ukládané do vany s obousměrnou shrnovací deskou.

**Čistící hloubka:** 7,0 m  
**Šířka hrabla:** 2,5 m  
**Nosnost hrabla:** 500 kg





# Nymburk

(Česká republika)



**Čistící stroj vtokových česlí vodních turbín  
na MVE Nymburk  
Česká republika (2009)**

**Typ:** Pojízdný hydraulický dvouramenný s ručním, polo a automatickým ovládáním z ovládacího panelu, nebo bezdrátově z velínu MVE. Shrabky jsou vyzvedávány do kontejneru, který pojíždí na vlastní kolejové dráze. Kontejner je do sběrného auta nakládán sloupovým jeřábem.

**Čistící hloubka:** 7,2 m  
**Šířka hrabla:** 3,5 m  
**Nosnost hrabla:** 500 kg



# Pardubice

(Česká republika)



**Čistící stroj vtokových česlí vodních turbín  
na MVE Pardubice  
Česká republika (2009)**

**Typ:** Pojízdný hydraulický se zdvojenými rameny s ručním, poloautomatickým a automatickým ovládním z ovládacího panelu, nebo bezdrátově z velínu MVE.

Pro vyzvedávání objemných plovoucích předmětů je stroj doplněn o hydraulické zvedací zařízení. Shrabky jsou vyhrabávané současně do 2 kontejnerů.

**Čistící hloubka:** 8,5 m  
**Šířka hrabla:** 6,2 m  
**Nosnost hrabla:** 500 kg

